

Установка и монтаж барьеров искробезопасности

Оглавление

Установка барьера на монтажный рельс	1
Снятие барьера с монтажного рельса	1
Внешние подключения.....	3
Снятие разъемных колодок	2
Установка разъемных колодок	3
Замена барьера	4

Установка барьера на монтажный рельс

1. Зацепить барьер за рельс.



2. Нажать на крышку барьера до защелкивания крепления.

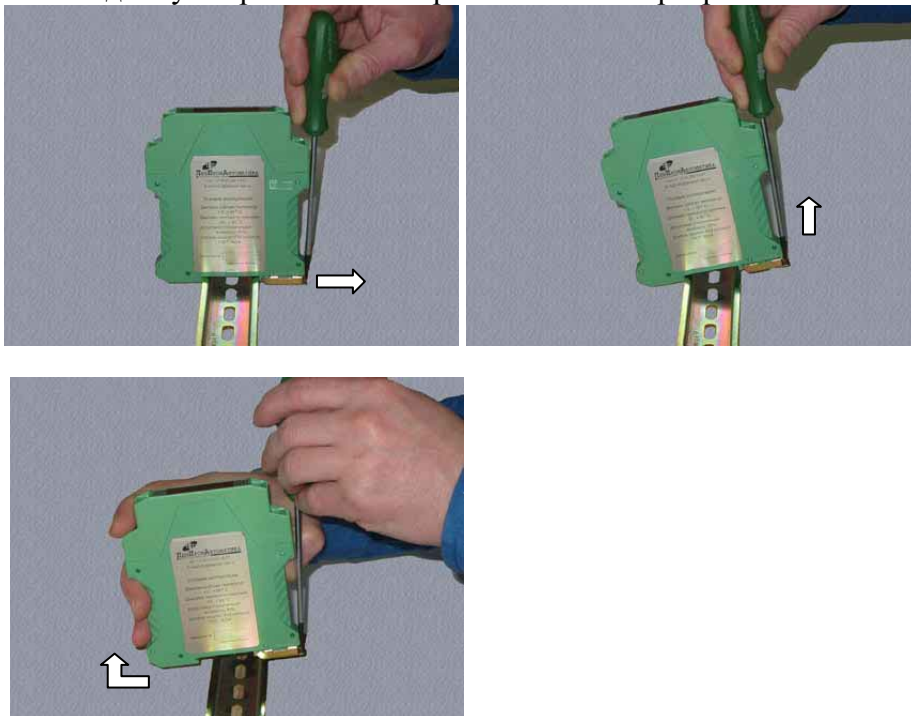


Снятие барьера с монтажного рельса

1. Вставить отвертку в отверстие крепления.

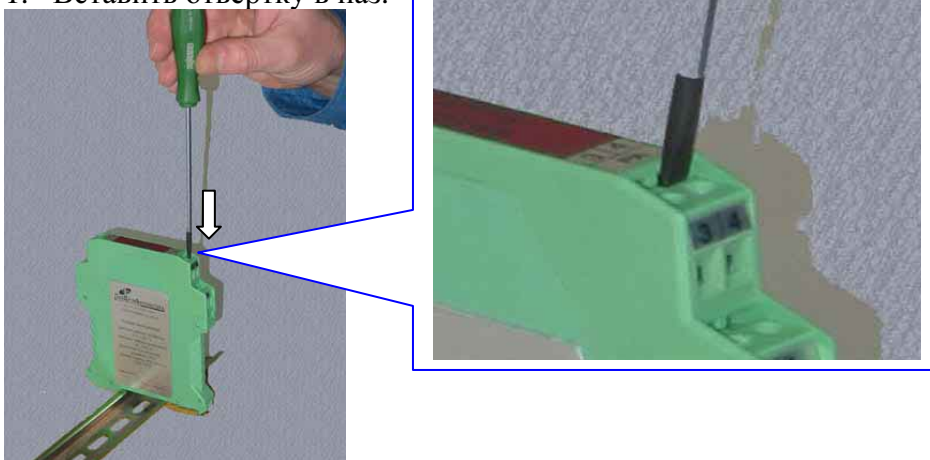


2. Отодвинуть крепление отверткой и снять барьер.



Снятие разъемных колодок

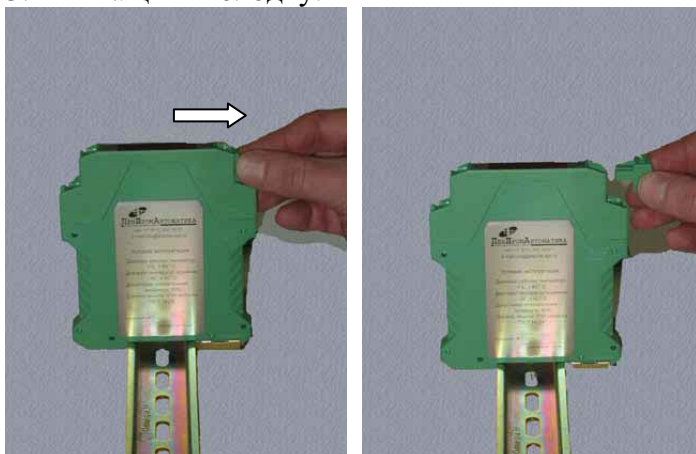
1. Вставить отвертку в паз.



2. Выдвинуть отверткой колодку из корпуса.

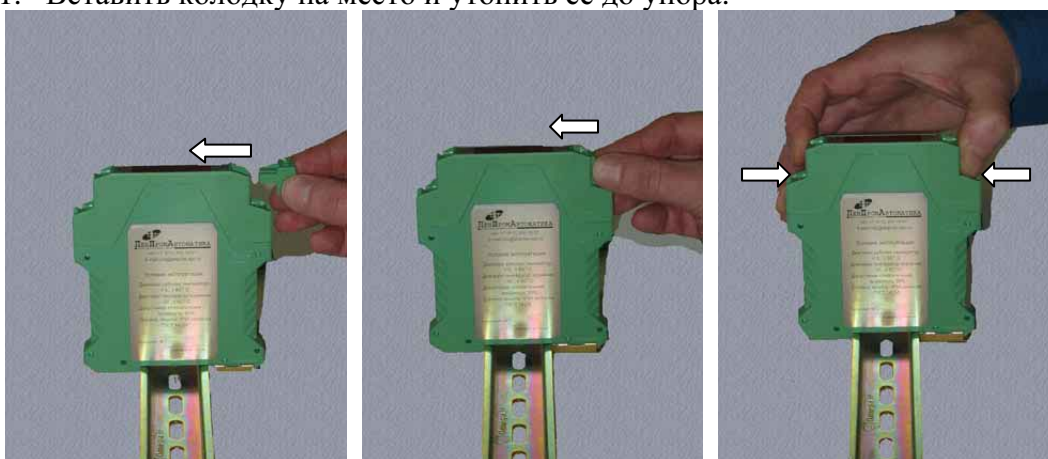


3. Вытащить колодку.



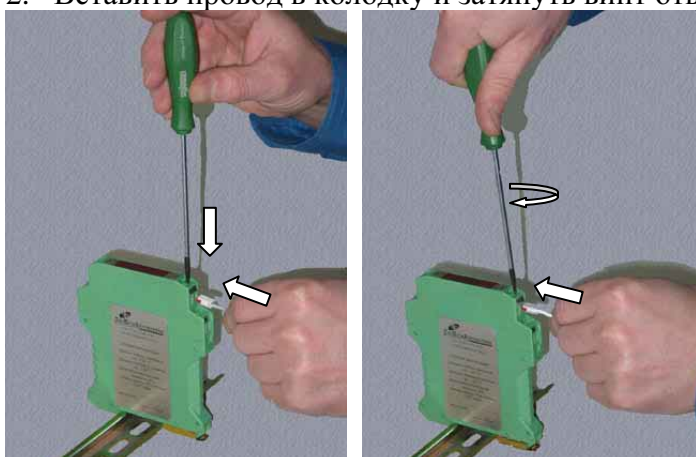
Установка разъемных колодок

1. Вставить колодку на место и утопить ее до упора.



Внешние подключения

2. Вставить провод в колодку и затянуть винт отверткой.

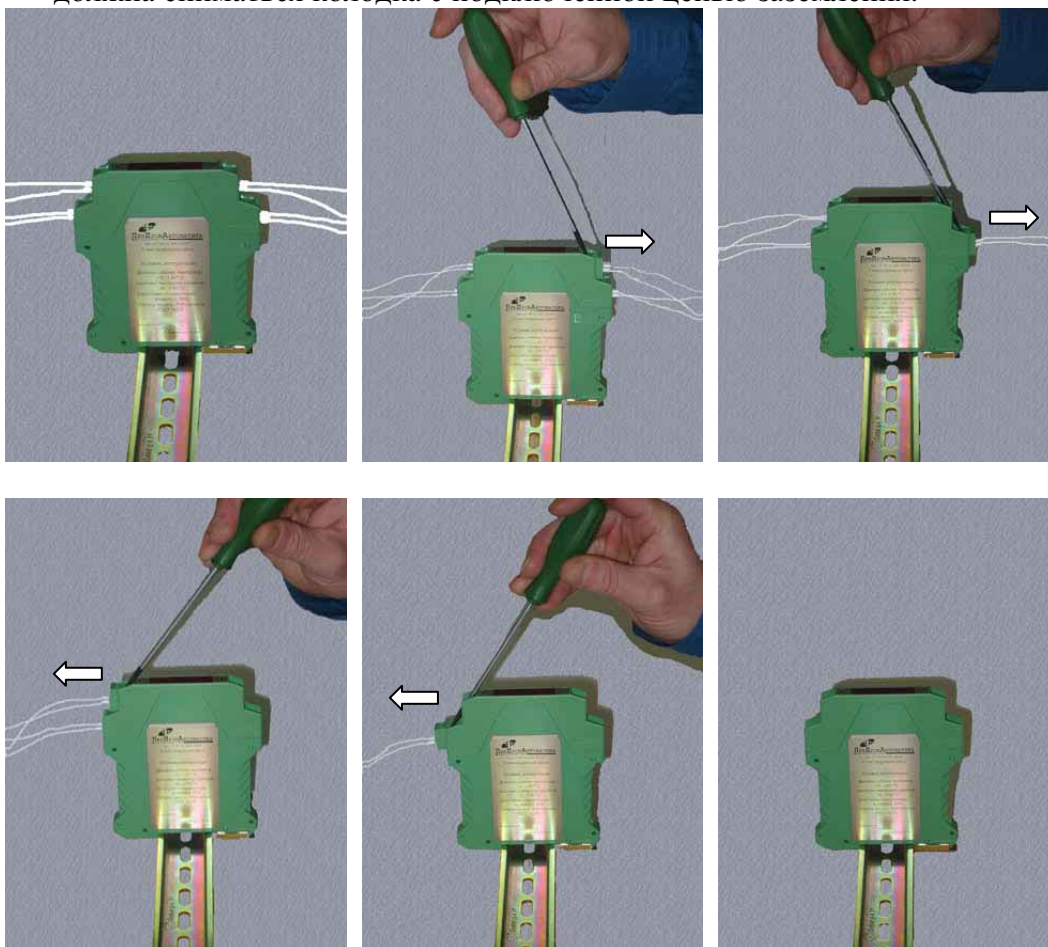


Замена барьера

1. Из устанавливаемого барьера снять колодки.



2. Снять колодки с заменяемого барьера, не отключая от них провода. Последней должна сниматься колодка с подключенной цепью заземления.



3. Снять заменяемый барьер.



4. Установить новый барьер.



5. Установить колодки на новый барьер. Первой должна устанавливаться колодка с подключенной цепью заземления.

